

Stil

Hofhaus
EG-4.OG

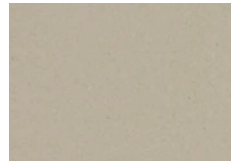


Erleben Sie vor Ort eine ausgebaute
und möblierte Musterwohnung.

Wohnräume



Boden
Produkt Wohnen/ Zimmer
Farbe Weitzer Strip Eiche



Boden
Produkt Küche
Farbe Feinsteinzeugplatte
Format Lichtgrau
300 x 300 mm



Wand
Produkt Glattnstrich, gestrichen
Farbe RAL 9016



Decke
Produkt Holzdecke Weisstanne
Farbe mit UV-Schutz
RAL 9016



Produkt
Farbe Glattnstrich, gestrichen
NCS S 1505-G20Y

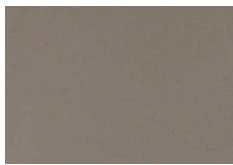
Küchen



Küchenfront
Produkt Kunstharzbelag
Farbe Veriset 6167 edelweiss

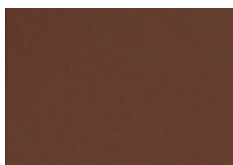


Küchenrückwand
Produkt Glas glänzend
Farbe NCS 0300-N

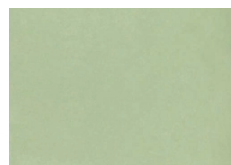


Arbeitsplatte
Produkt Naturstein Quarzstone beach

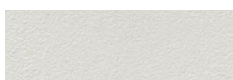
Bäder



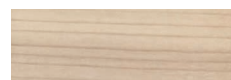
Boden
Produkt Feinsteinzeugplatten
Farbe Rotbraun
Format 300 x 300 mm



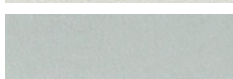
Wand
Produkt Keramikplatten
Farbe Grün
Format 150 x 150 mm



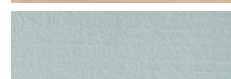
Wand
Produkt Glattnstrich, gestrichen
Farbe RAL 9016



Decke
Produkt Holzdecke Weisstanne
Farbe mit UV-Schutz



Produkt
Farbe Glattnstrich, gestrichen
NCS S 1505-G20Y



Produkt
Farbe Holzdecke Weisstanne gestrichen
NCS S 2005-B80G

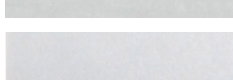
Sonstiges



Sockelleiste
Produkt Holz lackiert
Farbe Weiss



Fenster
Produkt Kunststofffenster Lackierfolie VEKA
Farbe Spektral weiss matt



Türen
Produkt Holzwerkstoff kunstharzbelegt
Farbe Weiss

aeschbachquartier.ch

Ausbau

Decken / Wände

- ┌ Fundamentplatte und Umfassungswände im Untergeschoss in Stahlbeton
- ┌ Geschossdecken in Stahlbeton (UG) und Holz (ab EG)
- ┌ Treppenhauswände in Stahlbeton
- ┌ Wohnungstrennwände in Gips und Holz
- ┌ Weitere Trennwände in den Wohnungen und übrigen Bereichen als Gipsständerwände

Fassaden

- ┌ Aussenwände in Holzelementbauweise
- ┌ Holzfassade aus Schalungsbrettern
- ┌ Aussenwärmedämmung (Mineralfaserdämmung) in Holzelementbauweise eingelegt
- ┌ Fensterbänke in Blechverkleidung, Farbe gemäss Architekten, angepasst an Fassade

Dach

- ┌ Holzbrettschalung mit Wärmedämmung, Wasserabdichtung und teilweise extensiver Dachbegrünung
- ┌ Flachdächer grossflächig mit Photovoltaikanlagen

Terassen, Balkone

- ┌ CLT-Platte, Wasserabdichtung und Feinsteinzeugplatten
- ┌ Absturzsicherung auf Balkon- und Terrassenbrüstungen montiert

Sitzplätze

- ┌ Im Splitt verlegte Zementplatten

Fenster

- ┌ Fenster aus Kunststoff mit Dreifach-Isolierverglasung
- ┌ Pro Zimmer ein Drehflügel (Minergie-konform)
- ┌ Wohnungen zum Teil mit verschraubten Fensterflügeln gem. Lärmschutzvorschriften
- ┌ Fenster und Fenstertüren im Gartenbereich bzw. Erdgeschoss mit Einbruchwiderstand der Klasse RC2
- ┌ Einläufige Vorhangschiene aufgesetzt

Sonnenschutz, Verdunklung

- ┌ Bei Fenstern Lamellenstoren in den Wohn-, Essräumen, Küchen und Zimmern, manuell bedienbar
- ┌ Bei Balkonen und Loggien Vertikalstoffstoren seilgeführt, manuell bedienbar
- ┌ In EG Maisonettewohnungen und DG Knickarmmarkisen, manuell bedienbar

Elektroanlagen

- ┌ Deckenaufbauleuchten im Reduit, Bad/WC, Dusche/WC
- ┌ Lampenstellen in Entrée, Küche, Wohnbereich und in den Zimmern
- ┌ Eine Glasfasersteckdose für TV, Radio, Internet und Telefon im Wohnzimmer
- ┌ Sonnerie- und Gegensprechanlage ohne Video
- ┌ Mind. zwei 3-fach-Steckdosen in jedem Raum, davon eine geschaltet
- ┌ Aufgesetzte Spiegelschränke in Bädern mit Beleuchtung und Steckdosen

Heizungsanlage

- ┌ Minergie-ECO zertifiziert
- ┌ Wärmeerzeugung mittels Fernwärme
- ┌ Fussbodenheizung mit Einzelraum-Temperaturregulierung



Lüftungsanlage

- ▮ Minergie-ECO zertifiziert
- ▮ Kontrollierte Abluftanlage in allen Wohnungen mit Nachströmungen in der Fassade
- ▮ Zentrales Lüftungsgerät pro Gebäudeteil
- ▮ Bedienstelle pro Wohnung welche individuell Regelbar (3-Stufen) ist.
- ▮ Be- und Entlüftung der Kellerräume und Einstellhallen durch ein zentrales Lüftungsgerät / eine zentrale Abluftanlage

Sanitäranlagen

- ▮ Sanitärapparate und Armaturen
- ▮ Waschmaschine und Wäschetrockner im Reduit oder Bad
- ▮ Maisonnettewohnungen je ein Gartenventil bei Gartensitzplätzen
- ▮ Zusätzliches Gartenventil pro Haus im Aussenbereich
- ▮ Je Trocknungsraum ein Secomat

Kücheneinrichtung

- ▮ Küchen nach Plan des Architekten
- ▮ Einbaugeräte mit Kühlschrank, Tiefkühlabteil, Induktions-Glaskeramikkochfeld mit integriertem Dunstabzug, Backofen, Waschbecken sowie Geschirrspüler

Aufzugsanlage

- ▮ 1 Personenaufzug pro Hauseingang, rollstuhlgängig, einseitiger Zugang

Wohn- / Schlafräume sowie Küche

- ▮ Decken in Holz (Holzbau)
- ▮ Wände mit Abrieb und Anstrich
- ▮ Boden mit Parkettbelag und weissem Sockel

Nassräume

- ▮ Wände mit keramischen Platten
- ▮ Wände zum Teil mit Abrieb und Anstrich
- ▮ Decken in Holz (Holzbau)
- ▮ Boden mit keramischen Platten und Plattensockel
- ▮ Trennwand zur Dusche aus Glas

Türen

- ▮ Wohnungseingangstür als Blendedrahmentür, aussen farbig, innen weiss
- ▮ Zimmertüren mit Stahlzargen, kunstharzbelegt, weiss gestrichen

Gartengestaltung

- ▮ Grünflächen, Hecken und Bepflanzungen gemäss Umgebungskonzept Landschaftsarchitekt
- ▮ Spielgeräte und Sitzgelegenheiten in den allgemeinen Aussenanlagen
- ▮ Zweckmässige Wegbeleuchtung