

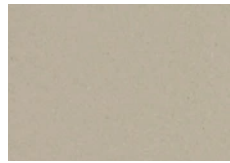


Überzeugen Sie sich von den Materialien
in unserem Showroom vor Ort.

Wohnräume



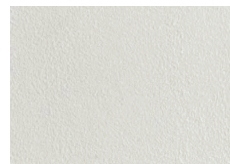
Boden
Produkt Wohnen/ Zimmer
Farbe Weitzer Strip Eiche



Boden
Produkt Küche
Farbe Feinsteinzeugplatte
Format Lichtgrau
300 x 300 mm

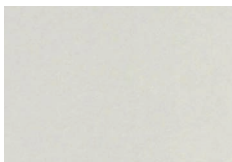


Wand
Produkt Abrieb 1mm, gestrichen
Farbe NCS S 0603-Y20R

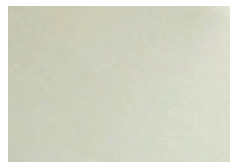


Decke
Produkt Beton Typ 2, gestrichen
Farbe RAL 9016

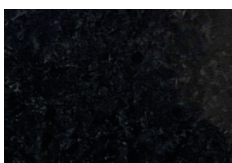
Küchen



Küchenfront
Produkt Kunstharzbelag
Farbe Veriset 201 weiss

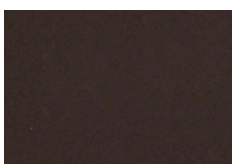


Küchenrückwand
Produkt Glas glänzend
Farbe NCS 0502-Y

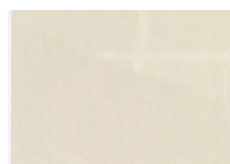


Arbeitsplatte
Produkt Naturstein Nero San Benedetto

Bäder



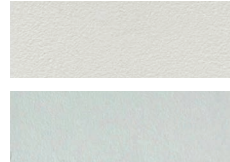
Boden
Produkt Feinsteinzeugplatten
Farbe Choco
Format 300 x 300 mm



Wand
Produkt Keramikplatten
Farbe Gelb
Format 150 x 150 mm



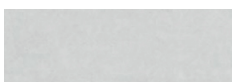
Wand
Produkt Abrieb 1mm, gestrichen
Farbe NCS S 0603-Y20R



Decke
Produkt Beton Typ 2, gestrichen
Farbe RAL 9016

Produkt Beton Typ 2, gestrichen
Farbe NCS S 2005-B80G

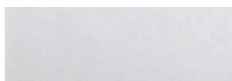
Sonstiges



Sockelleiste
Produkt Holz lackiert
Farbe Weiss



Fenster
Produkt Stahlfenster
Farbe Mint



Türen
Produkt Holzwerkstoff kunstharzbelegt
Farbe Weiss

Stil

Hallenhaus
2.OG–7.OG

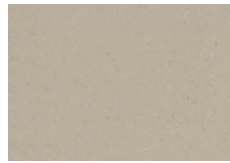


Überzeugen Sie sich von den Materialien
in unserem Showroom vor Ort.

Wohnräume



Boden
Produkt Wohnen/ Zimmer
Farbe Weitzer Strip Eiche



Boden
Produkt Küche
Farbe Feinsteinzeugplatte
Format Lichtgrau
300 x 300 mm

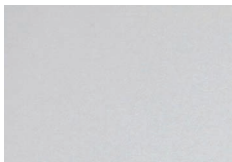


Wand
Produkt Abrieb 1mm, gestrichen
Farbe RAL 9016

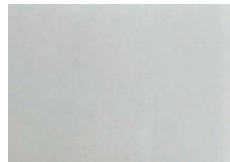


Decke
Produkt Beton Typ 2, gestrichen
Farbe RAL 9016

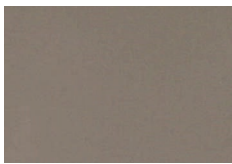
Küchen



Küchenfront
Produkt Kunstharzbelag
Farbe Veriset 6167 edelweiss

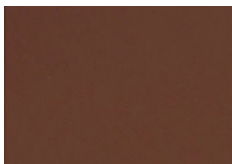


Küchenrückwand
Produkt Glas glänzend
Farbe NCS 0300-N



Arbeitsplatte
Produkt Naturstein Quarzstone beach

Bäder



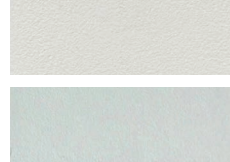
Boden
Produkt Feinsteinzeugplatten
Farbe Rotbraun
Format 300 x 300 mm



Wand
Produkt Keramikplatten
Farbe Blaugrün
Format 150 x 150 mm



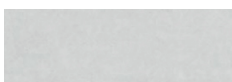
Wand
Produkt Abrieb 1mm, gestrichen
Farbe RAL 9016



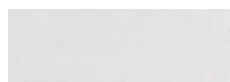
Decke
Produkt Beton Typ 2, gestrichen
Farbe RAL 9016

Produkt Beton Typ 2, gestrichen
Farbe NCS S 2005-B80G

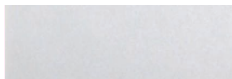
Sonstiges



Sockelleiste
Produkt Holz lackiert
Farbe Weiss



Fenster
Produkt Kunstmetallfenster Lackierfolie VEKA
Farbe Spektral weiss matt



Türen
Produkt Holzwerkstoff kunstharzbelegt
Farbe Weiss

aeschbachquartier.ch

Ausbau

Decken / Wände

- ┆ Fundamentplatte und Umfassungswände im Untergeschoss in Stahlbeton oder Bestandsmauerwerk
- ┆ Geschossdecken in Stahlbeton
- ┆ Treppenhauswände in Stahlbeton
- ┆ Wohnungstrennwände in Stahlbeton
- ┆ Weitere Trennwände in den Wohnungen und übrigen Bereichen in Backstein oder Stahlbeton

Fassaden

- ┆ EG und OG1 Bestandsfassade aus Kalksandsteinmauerwerk
- ┆ Ab OG2 aus dämmendem Einsteinauerwerk verputzt
- ┆ EG und OG1 Fensterbänke in Kalksandsteinmauerwerk analog Bestandsmauerwerk

Dach

- ┆ Stahlbetondecke mit Wärmedämmung, Wasserabdichtung und extensiver Dachbegrünung
- ┆ Flachdach mit Photovoltaikanlagen

Balkone

- ┆ Stützen und Platten aus Betonfertigteilelementen, Sichtbeton ungestrichen

Fenster

- ┆ Fenster aus Kunststoff-Metall mit Dreifach-Isolierverglasung
- ┆ Pro Zimmer ein Drehflügel (Minergie-konform)
- ┆ Fenster und Fenstertüren im Erdgeschoss mit Einbruchwiderstand der Klasse RC2
- ┆ Einläufige Vorhangschiene aufgesetzt

Sonnenschutz, Verdunklung

- ┆ Im Bestandsmauerwerk in den EG-Wohnungen in Laibung gesetzte seilgeführte Stoffstoren, manuell bedienbar
- ┆ Bei allen anderen Fenstern Lamellenstoren in den Wohn-, Essräumen, Küchen und Zimmern, manuell bedienbar
- ┆ Bei Balkonen und Loggien Vertikalstoffstoren seilgeführt, manuell bedienbar

Elektroanlagen

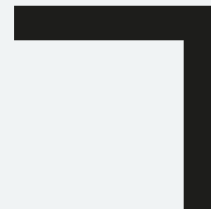
- ┆ Deckenaufbauleuchten im Reduit, Bad/WC, Dusche/WC
- ┆ Lampenstellen in Entrée, Küche, Wohnbereich und in den Zimmern
- ┆ Eine Glasfasersteckdose für TV, Radio, Internet und Telefon im Wohnzimmer
- ┆ Sonnerie- und Gegensprechanlage ohne Video
- ┆ Mind. zwei 3-fach-Steckdosen in jedem Raum, davon eine geschaltet
- ┆ Aufgesetzte Spiegelschränke in Bädern mit Beleuchtung und Steckdosen

Heizungsanlage

- ┆ Minergie-ECO zertifiziert
- ┆ Wärmeerzeugung mittels Fernwärme
- ┆ Fussbodenheizung mit Einzelraum-Temperaturregulierung

Lüftungsanlage

- ┆ Minergie-ECO zertifiziert
- ┆ Kontrollierte Abluftanlage in allen Wohnungen mit Nachströmungen in der Fassade
- ┆ Zentrales Lüftungsgerät pro Gebäudeteil
- ┆ Bedienstelle pro Wohnung welche individuell Regelbar (3-Stufen) ist.
- ┆ Be- und Entlüftung der Kellerräume und Einstellhallen durch ein zentrales Lüftungsgerät / eine zentrale Abluftanlage



Sanitäranlagen

- ┆ Sanitärapparate und Armaturen
- ┆ Waschmaschine und Wäschetrockner im Reduit oder Bad
- ┆ Gartenventil am Haus für Aussenbereich
- ┆ Je Trocknungsraum ein Secomat

Kücheneinrichtung

- ┆ Küchen nach Plan des Architekten
- ┆ Einbaugeräte mit Kühlschrank, Tiefkühlteil, Induktions-Glaskeramikkochfeld mit integriertem Dunstabzug, Backofen, Waschbecken sowie Geschirrspüler

Aufzugsanlage

- ┆ 2 Personenaufzüge, rollstuhlgängig, einseitiger Zugang
- ┆ Zugang zu Maisonettwohnungen über Treppen, rollstuhlgängige Beförderung vorhanden

Wohn- / Schlafräume sowie Küche

- ┆ Decken mit Anstrich
- ┆ Wände mit Abrieb und Anstrich
- ┆ Boden mit Parkettbelag und weissem Sockel

Nassräume

- ┆ Wände zum Teil mit keramischen Platten
- ┆ Wände zum Teil mit Abrieb und Anstrich
- ┆ Decken mit Weissputz und Anstrich
- ┆ Boden mit keramischen Platten und Plattensockel
- ┆ Trennwand zur Dusche aus Glas

Türen

- ┆ Wohnungseingangstür als Blenderahmentür, aussen farbig, innen weiss
- ┆ Zimmertüren mit Stahlzargen, kunstharzbelegt, weiss gestrichen

Gartengestaltung

- ┆ Grünflächen, Hecken und Bepflanzungen gemäss Umgebungskonzept Landschaftsarchitekt
- ┆ Spielgeräte und Sitzgelegenheiten in den allgemeinen Aussenanlagen
- ┆ Zweckmässige Wegbeleuchtung

Halle

- ┆ Allgemeinfläche für Mieter für multifunktionale Aktivitäten
- ┆ Abstellfläche für Velos